



วัดสระกำแพงใหญ่



เด็กชายชนะชัย เทาศิริ
จัดทำโดย เด็กหญิงจรรยาภรณ์ สอนสวรรค์
เด็กหญิงกุลธิดา วรโชติพงศ์พันธ์

คำนำ

ศาสนสถานในจังหวัดศรีสะเกษ ที่มีเอกลักษณ์ตามกลุ่มชาติพันธุ์ และมีเรื่องราวความเป็นมาที่น่าสนใจ โดยไม่มีลายลักษณ์อักษรที่บันทึกไว้อย่างแน่ชัด และภายหลังจึงถูกบันทึกเป็นลายลักษณ์อักษร ซึ่งนับได้ว่าเป็นมรดกทางโบราณสถาน และโบราณวัตถุ ที่ช่วยสะท้อนให้เห็นชีวิตความเป็นอยู่ ขนบธรรมเนียมประเพณี แนวคิด ตลอดจนความเชื่อของคนแต่ละท้องถิ่นได้เป็นอย่างดี

ข้าพเจ้าตระหนักถึงความสำคัญของวัดในจังหวัดศรีสะเกษ ที่มีเรื่องราวความเป็นมาที่น่าสนใจ จึงได้นำเรื่องราวความเป็นมามาเรียบเรียงใหม่โดยได้ประพันธ์เป็นกาพย์ยานี ๑๑ และจัดทำหนังสือส่งเสริมการอ่านขึ้น วัดในจังหวัดศรีสะเกษ มีทั้งหมด ๕ แห่ง โดยนำมาจัดทำหนังสือส่งเสริมการอ่าน ๕ แห่ง ได้แก่ วัดไพรพัฒนา วัดมหาพุทธาราม หรือวัดพระโต วัดสำโรงเกียรติ วัดสระกำแพงใหญ่ และ วัดล้านขวดหรือวัดปามหาเจดีย์แก้ว เพื่อส่งเสริมนิสัยรักการอ่าน และยังส่งเสริมการท่องเที่ยวในจังหวัดศรีสะเกษอีกด้วย

ขอขอบคุณทุกท่านที่มีส่วนร่วมในการให้ข้อมูลเรื่องราวความเป็นมาของวัดสระกำแพงใหญ่ และจัดทำหนังสือเล่มนี้จนเสร็จสมบูรณ์ และหวังเป็นอย่างยิ่งว่า หนังสือเล่มนี้คงอำนวยประโยชน์แก่ผู้อื่นที่สนใจได้เป็นอย่างดี

ผู้จัดทำ

เด็กชายชนะชัย เทาศิริ และคณะ

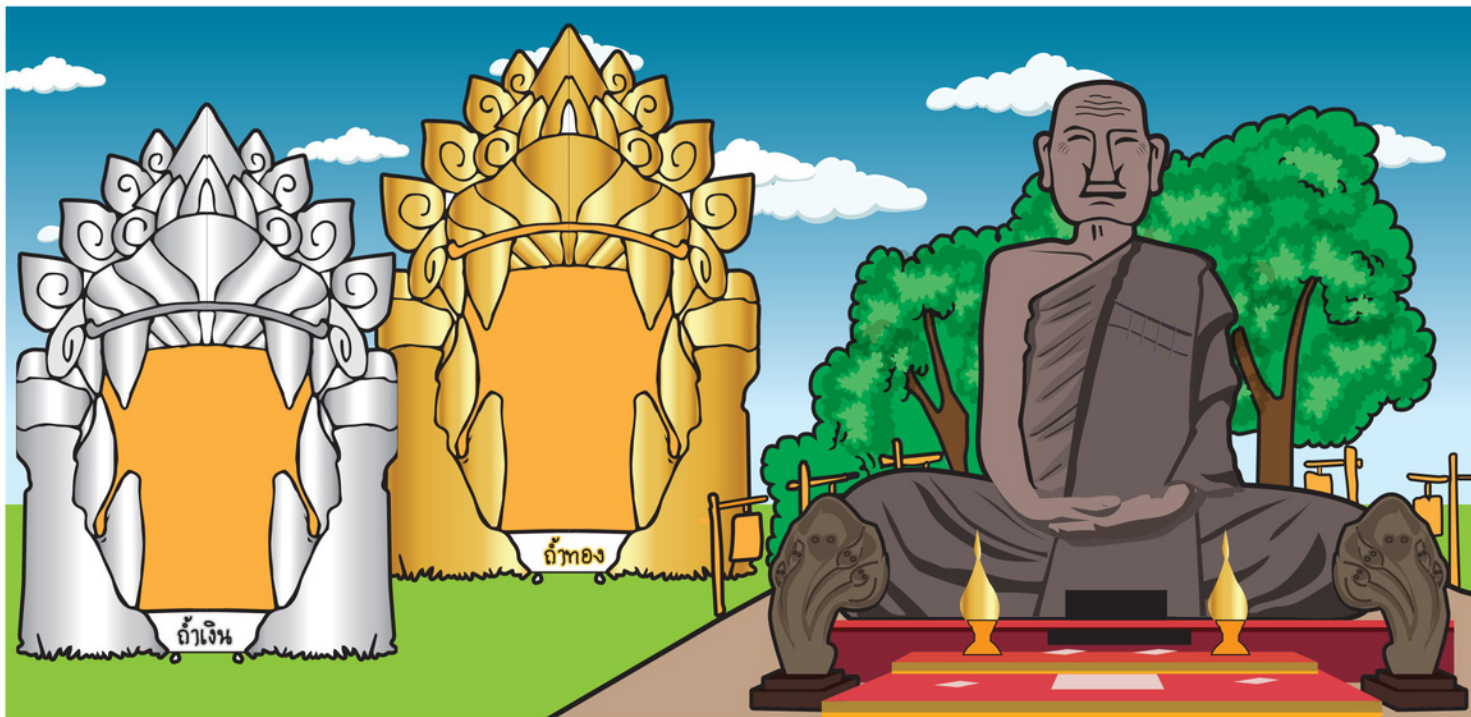


" ปราสาทสระกำแพงใหญ่ "
๑๐๐๐ ปี



กล่าวถึงวัดปราสาท
เรื่องชื่อมาแต่ไกล
โบราณสถานที่
เรื่องชื่อและลือชา

เมืองนักปราชญ์ถิ่นพิสัย
คนกราบไหว้เนิ่นนานมา
นับพันปีมาแล้วหนา
คนสรรหาเกจิดัง



วัดสระกำแพงใหญ่
รูปปั้นติดผนัง
รูปหล่อหลวงปู่เครื่อง
ถ้ำเงินถ้ำทองมี

มองภายในคูมณฑลลัง
เป็นที่ตั้งพระมุนี
ดูจำเรื่องเป็นศักดิ์ศรี
ประดับที่วัดกำแพง



ข้างในคูกว้างขวาง
ประสาทที่เต็มแต่ง
สามปรารงค์บนฐานเดียว
ปราสาทคล้ายเจดีย์

เหมือนสวนหลวงรุ่งส่องแสง
อาจจะแฝงข้อคิดดี
ซึ่งช่องเกี่ยวสถานที่
อิฐหินนี้แซมปนทราย



ด้านหน้าวิหารอิฐ
ศิลาแลงหินทราย
ประตูซุ้มสี่ทิศ
พระอินทร์ทรงช้างสาร

สองหลังชิดล้อมขวาซ้าย
จนแปลงกลายเป็นตำนาน
เนรมิตประดับฐาน
ปราสาทประธานจำหลักอินทร์



ประตุมิทั้บหลัง
งดงามประสาทหิน
ขุดคั้นบูรณะ
รูปปางนาคปรกควร

นารายณ์หลังบรรทมลินธุ์
ประจำถึ้นเมืองลำดวน
ขุดพบพระเร้งรีบด้วน
รักษ์สงวนเป็นอย่างดี



กรมศิลปสันนิษฐาน
ยืนยันโบราณนี้
ภายนอกของปราสาท
ปูเครื่องเป็นตำนาน

รัชกาลสองสามปี
กรมเร่งชี้เกิดมานาน
ที่องอาจแลสังขาร
ประดิษฐานให้บูชา



ในพระอุโบสถ
แกะสลักงดงามตา
เชิญเที่ยวเมืองศรีเกษ
มาเที่ยวเมืองของผม

งามหมดจดลวดลายหนา
นับเป็นว่าน่าภิรมย์
ทั่วประเทศแห่งเยี่ยมชม
จะสุขสมดินแดนธรรม



หนังสือ...ส่งเสริมการอ่าน และสื่อส่งเสริมการท่องเที่ยว



โรงเรียนศรีตระกูลวิทยา
อำเภอขุขันธ์ จังหวัดศรีสะเกษ