

วัดล้านบวด



จัดทำโดย

เด็กชายชนะชัย เกาศิขี

เด็กหญิงจรรยาพนมทนต์ สอนสวรรค์

เด็กหญิงกฤษติศา วรโษีพงษ์พันธ์

คำนำ

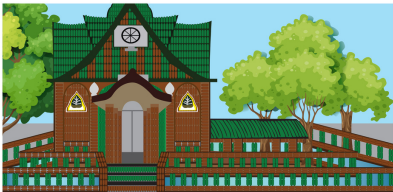
ศาสนสถานในจังหวัดศรีสะเกษ ที่มีเอกลักษณ์ตามกลุ่มชาติพันธุ์ และมีเรื่องราวความเป็นมาที่น่าสนใจ โดยไม่มีหลายลักษณะเดียวกันที่เป็นที่ไว้อย่างแน่ชัด และภายหลังจึงถูกบันทึกเป็นหลายลักษณะเดียวกัน ซึ่งมีได้ว่าเป็นมรดกทางโบราณสถาน และโบราณวัตถุ ที่ช่วยสะท้อนให้เห็นชีวิตความเป็นอยู่ วัฒนธรรมเมื่อมาประเทศไทย แนวคิด ตลอดจนความเชื่อของคนแต่ละท้องถิ่นได้เป็นอย่างดี

ข้าพเจ้าตระหนักถึงความสำคัญของวัดในจังหวัดศรีสะเกษ ที่มีเรื่องราวความเป็นมาที่น่าสนใจ จึงได้นำเรื่องราวความเป็นมากรณียบเรียงใหม่โดยได้กำหนดให้เป็นภาพถ้อยคำ ๑๑ และจัดทำหนังสือส่งเสริมการอ่านขึ้น วัดในจังหวัดศรีสะเกษ มีทั้งหมด ๕ แห่ง โดยนำมามีลักษณะหนังสือส่งเสริมการอ่าน ๕ แห่ง ได้แก่ วัดโพธิ์กลาง วัดมหาธาตุอาราม หรือวัดพระโต วัดป่าไร่บือรดี วัดพระกำแพงใหญ่ และ วัดล้านฮวดหรือวัดป่ามหาเจดีย์แก้ว เกือบส่งเสริมนิสัยรักการอ่าน และยังส่งเสริมการท่องเที่ยวกับวัดในจังหวัดศรีสะเกษอีกด้วย ขอขอบคุณทุกท่านที่มีส่วนร่วมในการให้ข้อมูลเรื่องราวความเป็นมาของวัดล้านฮวด หรือวัดป่ามหาเจดีย์แก้ว และจัดทำหนังสือเล่มนี้จนเสร็จสมบูรณ์ และหวังเป็นอย่างยิ่งว่า หนังสือเล่มนี้คงอำนวยประโยชน์แก่ผู้รับที่สนใจได้เป็นอย่างดี

ผู้จัดทำ

เด็กชายชานะชัย เทาศิริ และคณะ





ล้านขวดวัดอาราม
ชื่อเต็มแต่นานมา
ตั้งอยู่นั้นไม่ไกล
วางขวดให้เป็นแถว

ที่ตั้งงามล้วนแปลกตา
ชื่อวัดป่าเจศิย์แก้ว
ขุนหาญใจที่เพชรแพรว
วางเป็นแนวอย่างสวยงาม





จีเริ่มหลวงปู่หลอด
บอกบุญชาวบ้านกัน
ประหยัดงบประมาณ
ชาวบ้านช่วยส่งเสริม

ที่มองขอตัวอย่างสร้างสรรค์
ชนชวคนั้นมาแต่ดั้งเดิม
แลเบื้องมีที่ค้ำต้องเพิ่ม
จากสิ่งเดิมให้ดียิ่งงาม



เสาทำจากขวดแก้ว
สีเสामีตมะขาม
พื้นที่ทางเข้าโบสถ์
เน้นเขียวตุ๊กตง

มองดูแล้วรุ่งเรืองนาม
เมืองสยามร่วมดำรง
สูงเหนือโหนดที่มั่นคง
เป็นรูปทรงจักรมูข



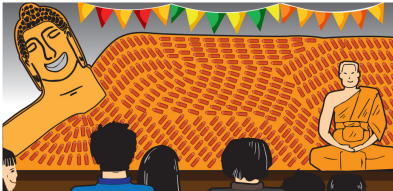
ด้านข้างรอบรอบวัด
ภาพวาดไม่เคยเปลี่ยน
ภาพวาดแฝงหลักธรรม
ภาพวาดสื่อมานัน

เดินเลาะสักเห็นภาพเขียน
ยังหมุนเวียนอยู่ทุกวัน
ส่วนเป็นคำมาจริงสรรค์
ส่วนแบ่งปันทุกคำสอน



องค์พระหินหยกขาว
ศักดิ์สิทธิ์คู่บารมี
หยกขาวจากหม่า
โคตเด่นชาวตระการ

อายุราวหลายสิบปี
เป็นโพธิ์ศรีคุ้มครอง
ที่นำมาให้สืบสาน
คนชัชชานทั่วแดนไกล



พระนอนสีโมช้าง
ชาวบ้านทำบุญกัน
ชวดสีแปลงพระนอน
โดดเด่นเห็นแปลกตา

อยู่ตรงกลางลานสีสัน
องค์ใหญ่หนักกราบบูชา
เป็นจีวรหมกกายา
เป็นที่มาวัดอาราม



หนังสือ...ส่งเสริมการอ่าน
และสื่อส่งเสริมการท่องเที่ยว



โรงเรียนศรีตระกูลวิทยา
อำเภออุทัย จังหวัดสุพรรณบุรี